



Intelligenter Fahrtenstreiber und Nachrüstung

Dialog zu den aktuellen Entwicklungen

Egon Warkentin, Robert Rempel, Manfred Singer

Intelligenter FahrtenSchreiber und Nachrüstung

Worum geht es?

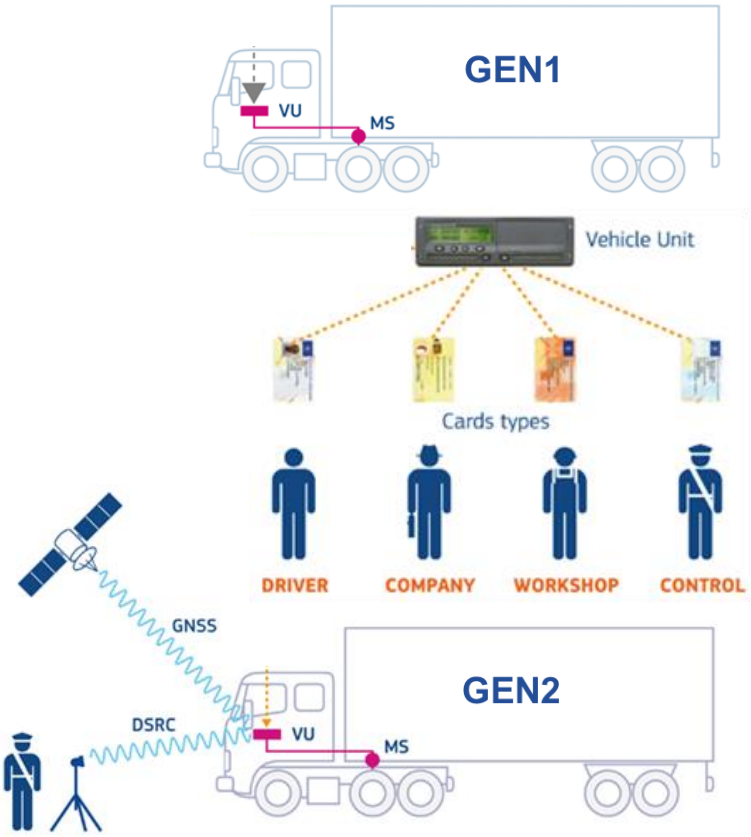
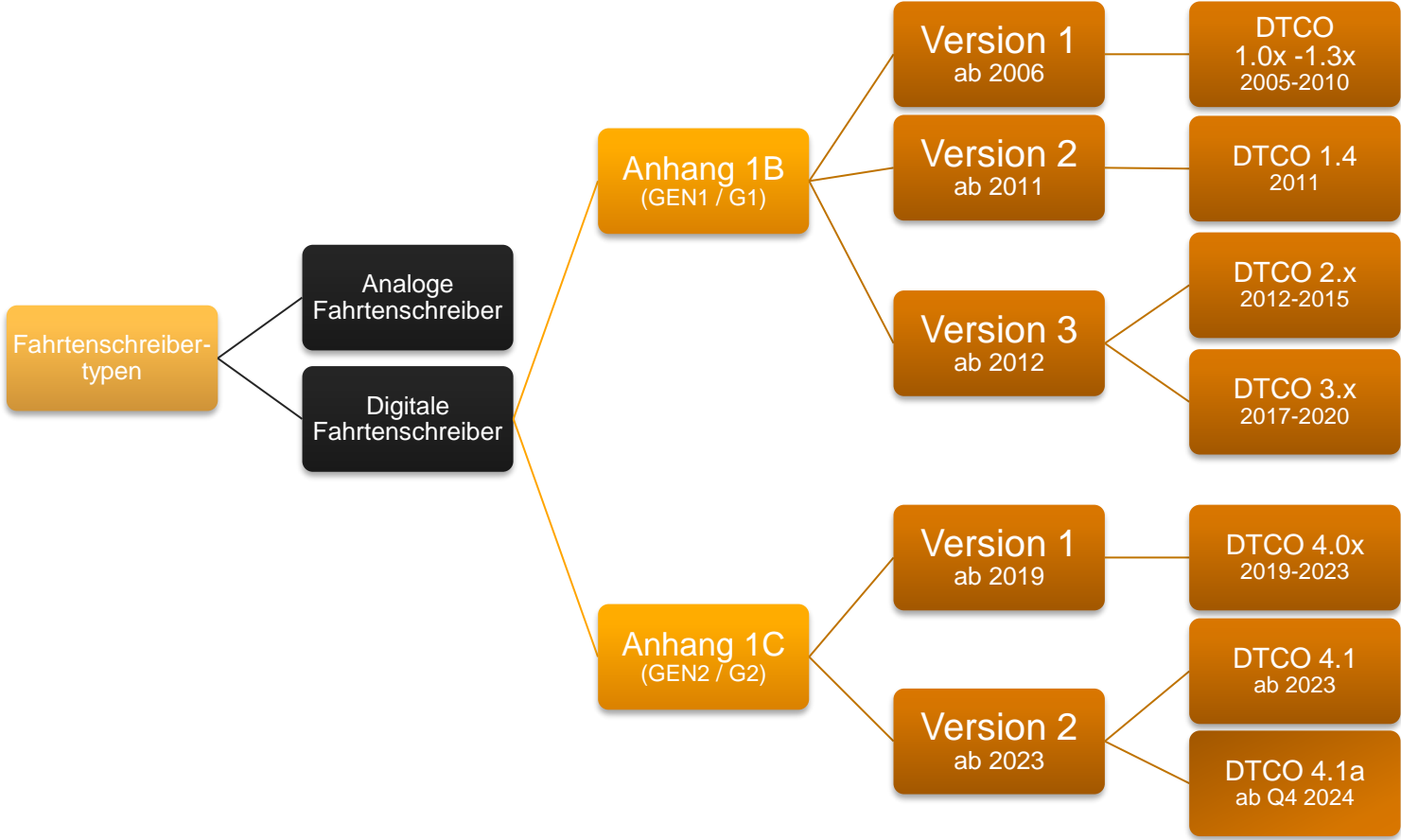


- EU Mobilitätspaket-I ([Video Mobilitätspaket-I](#))

Intelligenter Fahrteneschreiber und Nachrüstung

Evolution des Fahrteneschreibers

Referenz: EC DG JRC - <https://dtc.jrc.ec.europa.eu>



Intelligenter Fahrtenschreiber und Nachrüstung

Kennzeichnung des Fahrtenschreibers

Die entsprechende Version des verbauten Fahrtenschreibers kann auf unterschiedliche Weise ermittelt werden.

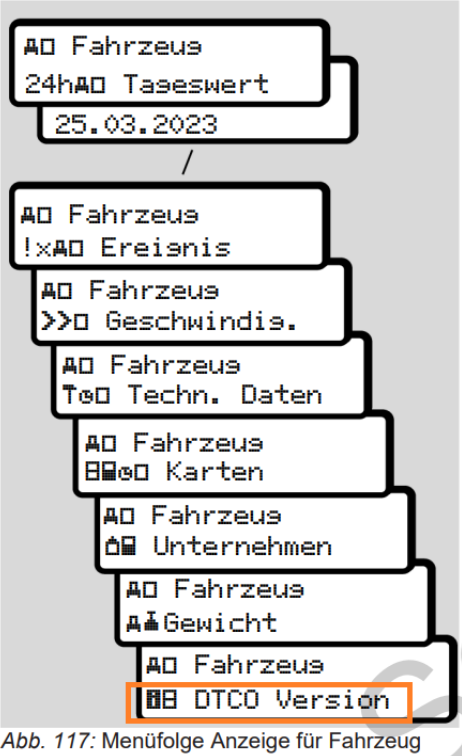
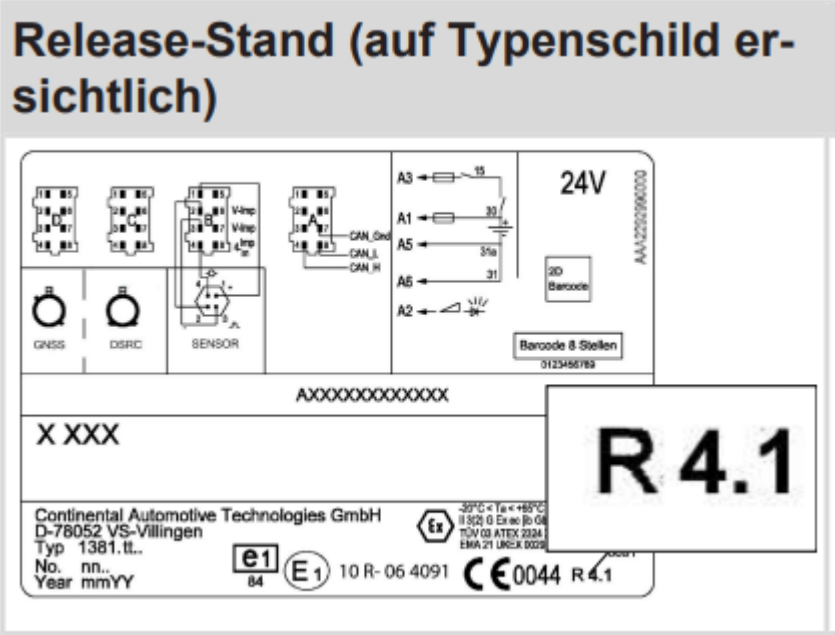


Abb. 117: Menüfolge Anzeige für Fahrzeug

DTCO-Display



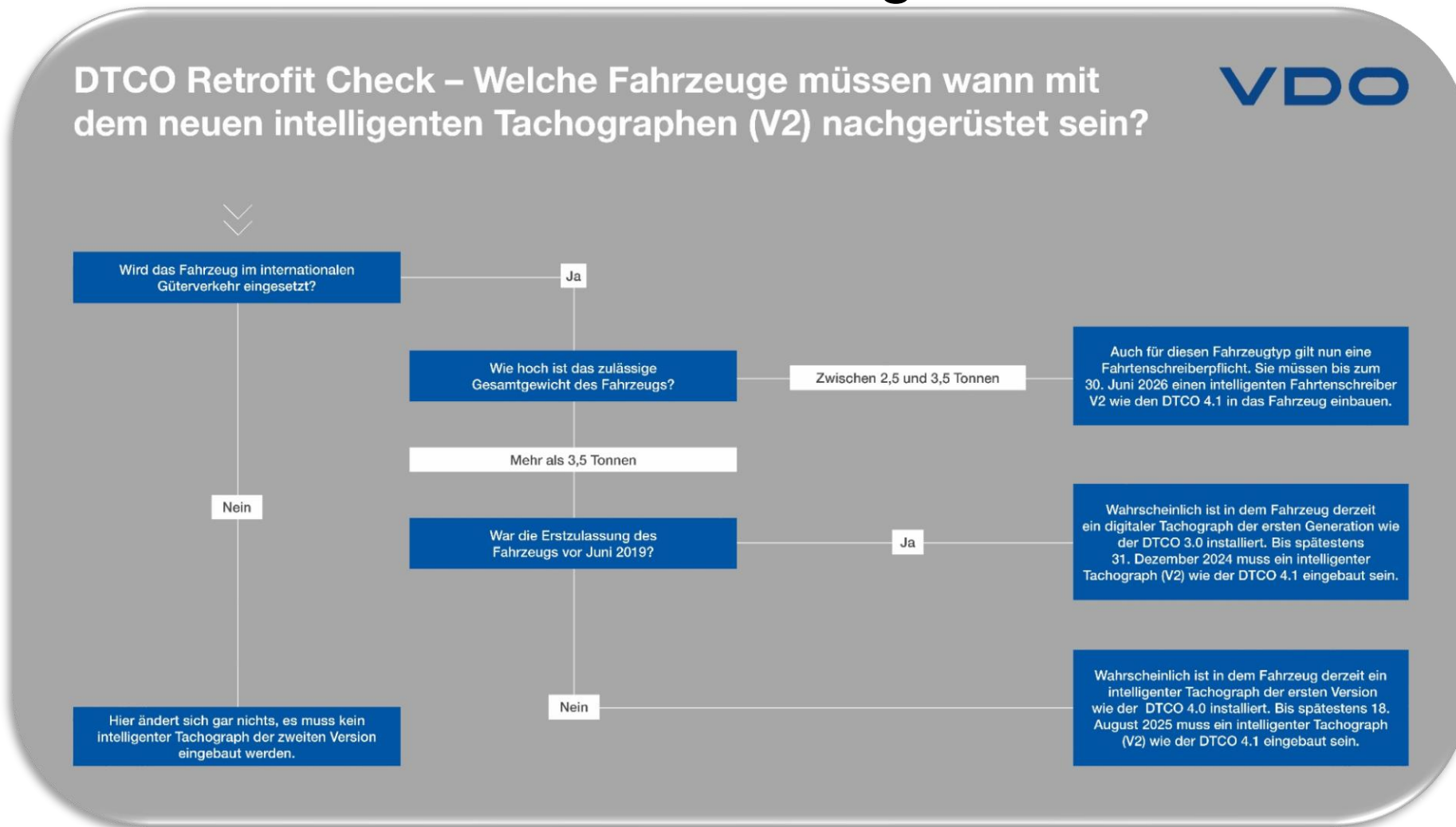
Typenschild auf dem Gerät



G2V2-Geräte können anhand eines Bluetooth-Symbols erkannt werden

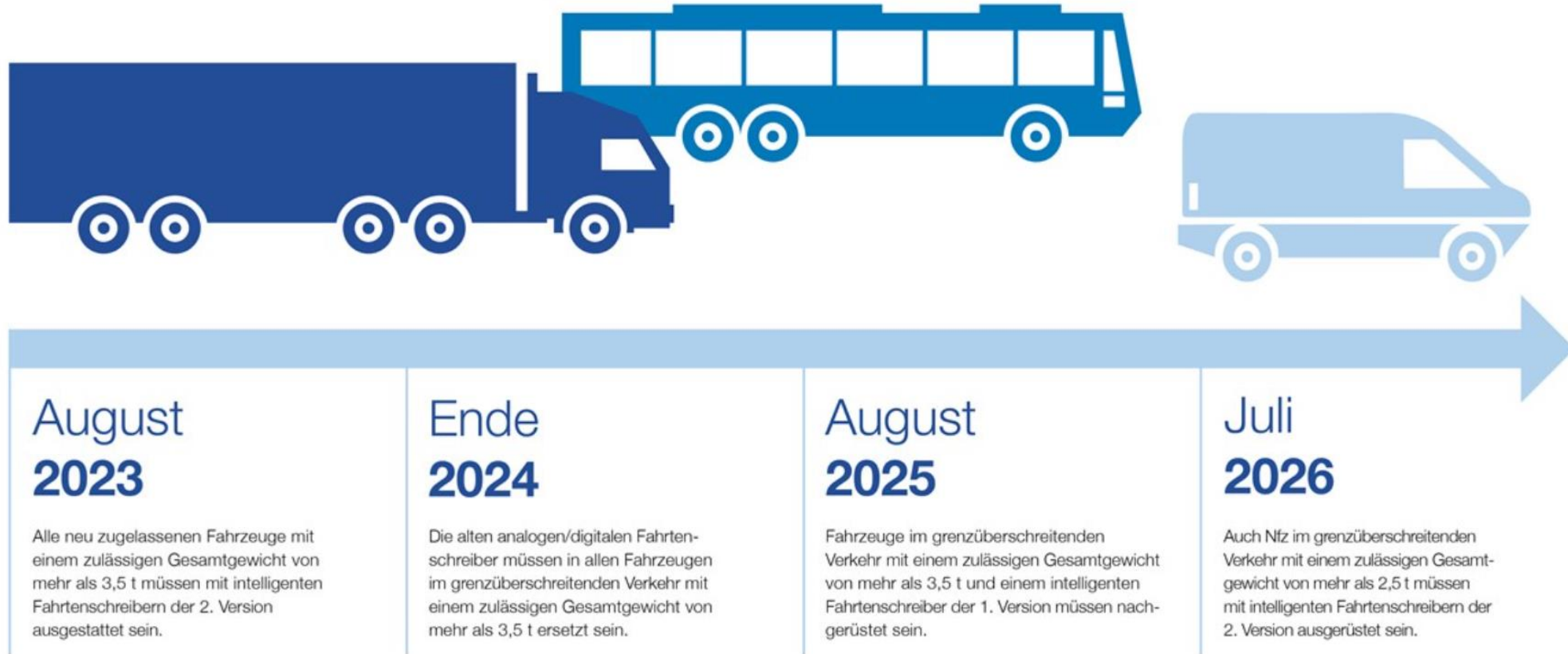
Intelligenter Fahrtenschreiber und Nachrüstung

Verpflichtende Fristen & Nachrüstung



Intelligenter Fahrtenschreiber und Nachrüstung

Verpflichtende Fristen & Nachrüstung



Intelligenter Fahrtenschreiber und Nachrüstung

Vorteile der neuen Version

Die zweite Version des intelligenten Fahrtenschreibers bringt folgende Vorteile für die Nutzer:

- Automatische Erkennung und Aufzeichnung von Grenzübertreten auf dem Gerät und auf den Fahrerkarten der letzten Version (G2V2).
- Bei Schichtbeginn und Schichtende (Eingabe Land) wird das Land in dem sich das Fhz. befindet automatisch voreingestellt, muss aber nach wie vor vom Fahrer bestätigt werden (Gesetzgebung).
- Eine zusätzliche kabellose Schnittstelle (Bluetooth basiert) ermöglicht eine Fernbedienung des Fahrtenschreibers mittels portabler Geräte und einer App.
- Ebenfalls mit App und mobilem Gerät kann ein Datendownload initiiert und direkt ins Backend übertragen werden (Voraussetzung VDO Fleet Archivierungslösung)
- Erweiterte DSRC-Nachrichten ermöglichen effizientere und somit zielgerichtetere Kontrollen, heißt überflüssige Kontrollen werden vermieden (Vorteil für Behörde, wie auch Fahrer und Unternehmen).

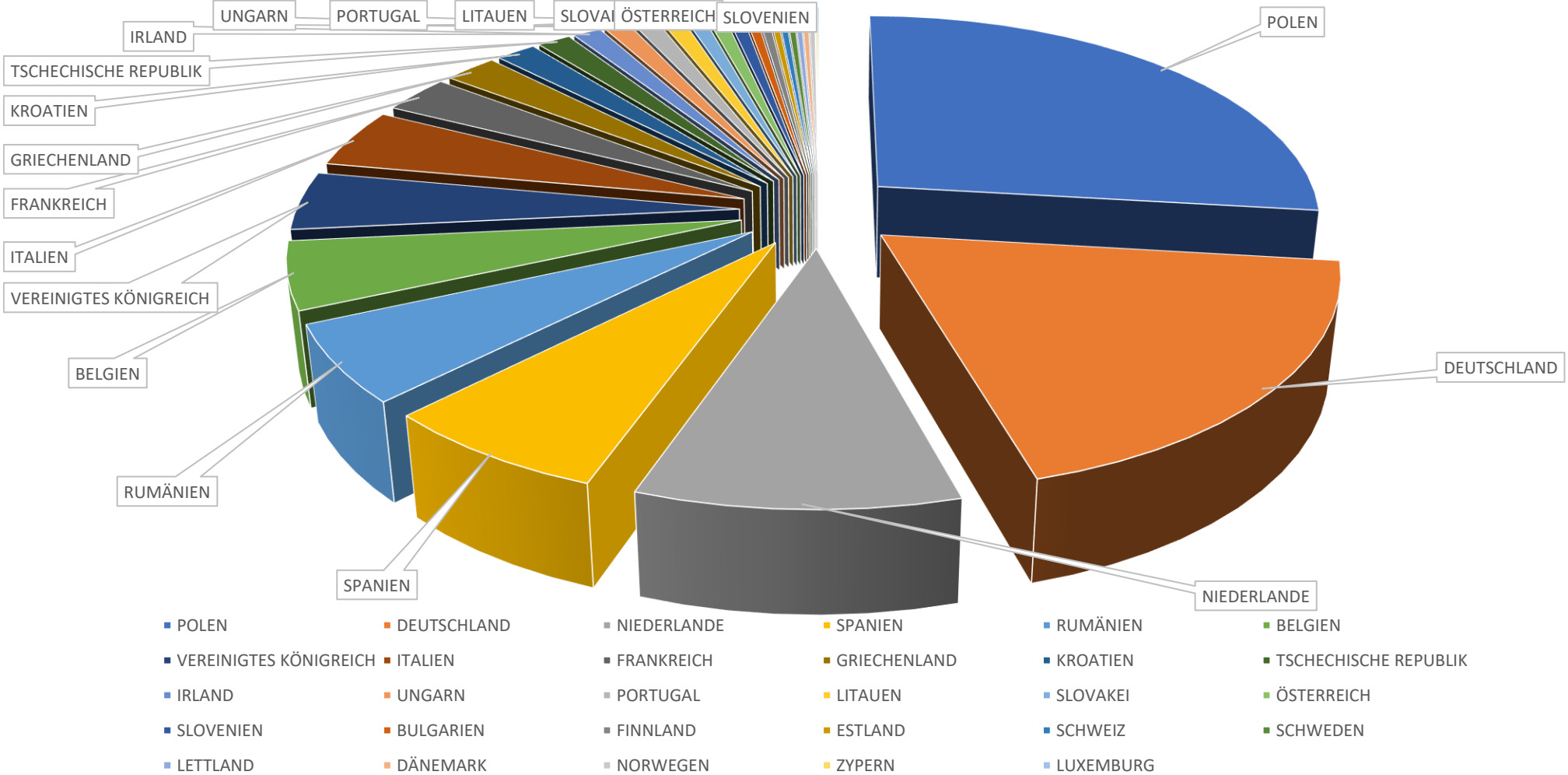
Intelligenter Fahrtenstreiber und Nachrüstung

Umrüstung und Fristen

Frist	Fahrzeuge	Umrüsten von	Umrüsten auf
Ab 21.08.2023	Alle Fahrzeuge mit einem defekten G2V1-Gerät (z.B. DTCO 4.0x)	Digitale Fahrtenstreiber der 2. Generation, Version 1 (G2V1) (z.B. DTCO 4.0x)	Digitale Fahrtenstreiber der 2. Generation, Version 2 (G2V2) (z.B. DTCO 4.1 oder DTCO 4.1a, je nach Verfügbarkeit)
Bis 31.12.2024	Bestandsfahrzeuge in grenzüberschreitender Güterbeförderung	Analoge Fahrtenstreiber (A) (z.B. KTCO, FTCO, MTCO)	Digitale Fahrtenstreiber der 2. Generation, Version 2 (G2V2) (z.B. DTCO 4.1)
Bis 31.12.2024	Bestandsfahrzeuge in grenzüberschreitender Güterbeförderung	Digitale Fahrtenstreiber der 1. Generation (G1) (z.B. DTCO 1.x – DTCO 3.x)	Digitale Fahrtenstreiber der 2. Generation, Version 2 (G2V2) (z.B. DTCO 4.1)
Bis 19.08.2025	Bestandsfahrzeuge in grenzüberschreitender Güterbeförderung	Digitale Fahrtenstreiber der 2. Generation, Version 1 (G2V1) (z.B. DTCO 4.0x)	Digitale Fahrtenstreiber der 2. Generation, Version 2 (G2V2) (z.B. DTCO 4.1 oder DTCO 4.1a, je nach Verfügbarkeit)
Bis 31.12.2025	Alle Bestandsfahrzeuge in Deutschland, die zwischen 21.08.2023 und 31.12.2023 zugelassen und mit G2V1 (z.B. DTCO 4.0x) ausgestattet wurden	Digitale Fahrtenstreiber der 2. Generation, Version 1 (G2V1) (z.B. DTCO 4.0x)	Digitale Fahrtenstreiber der 2. Generation, Version 2 (G2V2) (z.B. DTCO 4.1 oder DTCO 4.1a, je nach Verfügbarkeit)
Ab 01.06.2025	Alle Fahrzeuge ab 2,5t in grenzüberschreitender Güterbeförderung oder Kabotage	Keine Vorgaben	Digitale Fahrtenstreiber der 2. Generation, Version 2 (G2V2) (z.B. DTCO 4.1 oder DTCO 4.1a, je nach Verfügbarkeit)

Intelligenter Fahrtenstreiber und Nachrüstung

Markt Europa



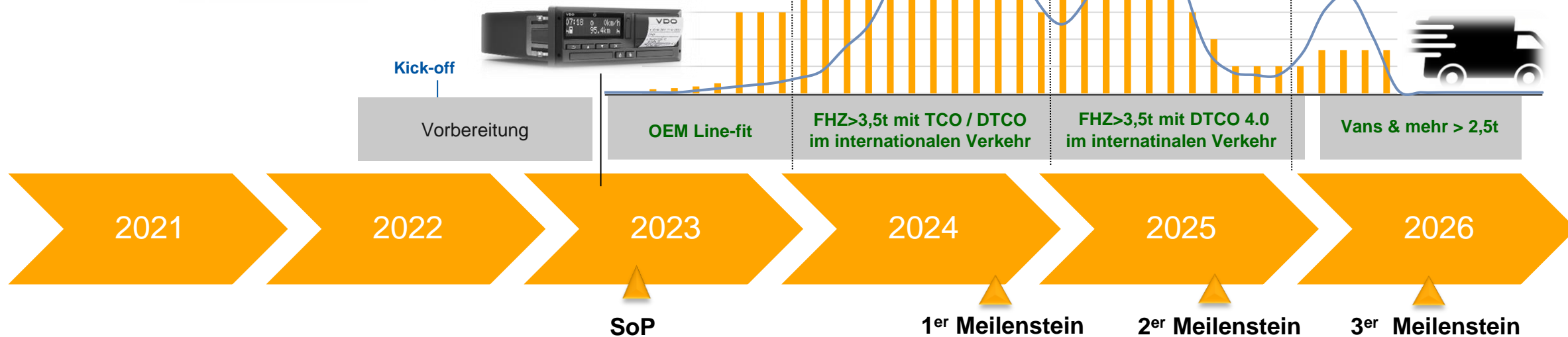
Intelligenter Fahrtschreiber und Nachrüstung

Zeitschiene & Kapazitätsplanung



Pipeline Szenario

Nachrüstung Aftersales



Intelligenter Fahrtenstreiber und Nachrüstung

Werkstätten sind bereit



Einschätzung 1.Quartal Deutschland :
10.000 eingebaut! - Das Einbaupotential ist nur zu ca.28% ausgeschöpft!

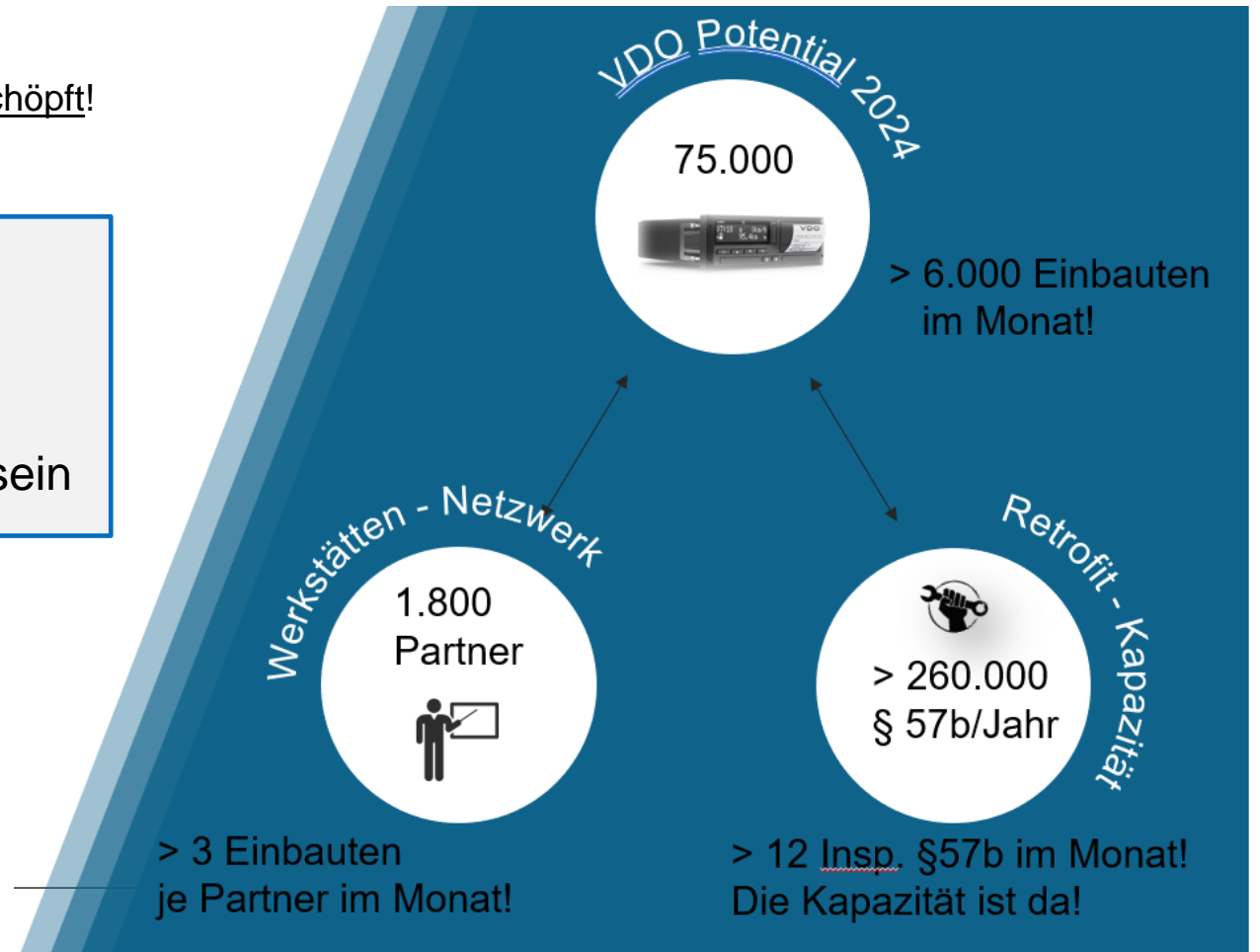
Jede **2.te** §57b Inspektion soll ein Retrofit sein!

Auswirkungen von abwartender Haltung

> **ab 01.10.** – **jede** §57b Inspektion soll ein Retrofit sein

* Potential Q1&Q2: 37.000 Retrofit´s
Kapazität Q1&Q2: 130.000 Insp. §57b
Ist Q1&Q2: 10.000 Einbauten

*Angaben für Potential berufen sich auf eine in 2020 durchgeführte Marktstudie für den internationalen Transportanteil dt. Fuhrparks, sowie die Statistik durchgeführter Fahrtenstreiberprüfungen des für VDO autorisierten deutschen Partnernetzwerks.



Intelligenter Fahrtenschreiber und Nachrüstung myVDO Informationsplattform



- Zentrale Informationsstelle rund um das Mobilitätspaket 1, den Tachographen, Bußgeldkatalog, etc.
 - <https://my.vdo.com/>
 - inkl. Partner Finder und DTCO Retrofit Check

Betrifft Sie die neue Regelung?

Beantworten Sie die folgenden Fragen und finden Sie ganz schnell heraus, ob die neue Regelung für Tachographen auch Sie betrifft.

Jetzt starten!

VDO myVDO Portal

Armaturrett

Willkommen zurück Robert Rempel!

UPDATES FÜR DOWNLOADTOOLS
ALLE UPDATES

VDO PRODUKTE UND UMRÜSTUNGSTERMINE
Zur Händler Übersicht

PARTNERFINDER
Finden Sie Ihre Werkstatt

NEUHEITEN

Intelligente Tachographen
die Macht der Daten in der Logistik

Umrüstung Tachograph Gerücht
EU bestätigt: Tachograph muss umgerüstet werden

Jetzt auf den DTCO 4.1 umrüsten
Vermeiden Sie lange Standzeiten und hohe Strafen

Retrofit-Welle läuft
... was Werkstätten über die Nachrüstung zum DTCO 4.1 wissen müssen

ÜBERSICHT BUßGELDER IN EUROPA
Bußgelder in EU bei Nichteinhaltung der Vorschriften zum intelligenten Tachographen...

E-LEARNING PLATFORM
Kostenlose E-Learnings zu Produkten und Mobilitätspaket

DTCO RETROFIT CHECK
Bin ich von dem EU-Mobilitätspaket betroffen?
JETZT PRÜFEN

FREE
Machen Sie Ihren Download Key fit für die Zukunft
JETZT ZUM DOWNLOAD

Intelligenter Fahrtschreiber und Nachrüstung Bußgelder in Europa



- Bußgeldkatalog
 - <https://my.vdo.com/>

Bußgelder in Europa bei Nichteinhaltung der Vorschriften zum intelligenten Fahrtschreiber Version 2.

Land	DEUTSCHLAND	ÖSTERREICH	BELGIEN	BULGARIEN	ZYPERN
Norm	Kein zugelassener Tachograph eingebaut und verwendet	Intelligenter Tachograph Version 2 nicht innerhalb der vorgeschriebenen Frist eingebaut und verwendet	Kein zugelassener Tachograph eingebaut und verwendet	Intelligenter Tachograph Version 2 nicht innerhalb der vorgeschriebenen Frist eingebaut und verwendet	Kein zugelassener Tachograph eingebaut und verwendet
Bußgeld	750 - 30.000 €	200 - 1.500 €	400 - 5.000 €	766,96 €	1.533,96 €

Land	KROATIEN	DÄNEMARK	SLOWAKEI	SLOWENIEN	SPANIEN
Norm	Kein zugelassener Tachograph eingebaut und verwendet	Intelligenter Tachograph Version 2 nicht innerhalb der vorgeschriebenen Frist eingebaut und verwendet	Kein zugelassener Tachograph eingebaut und verwendet	Intelligenter Tachograph Version 2 nicht innerhalb der vorgeschriebenen Frist eingebaut und verwendet	Kein zugelassener Tachograph eingebaut und verwendet
Bußgeld	Fahrer 980 - 9206 / Unternehmen 1.980 - 3.910 € Verantwortlicher im Unternehmen 920 - 1.980 €	Fahrer 505 € / Unternehmen 1.610 €	Strafverfahren bis 600 € Unternehmensstrafen 1.659 - 16.596 €	1.500 €	2.001 - 4.000 €

Land	ESTLAND	FINLAND	FRANKEICH	GRIECHENLAND	UNGARN
Norm	Kein zugelassener Tachograph eingebaut und verwendet	Intelligenter Tachograph Version 2 nicht innerhalb der vorgeschriebenen Frist eingebaut und verwendet	Intelligenter Tachograph Version 2 nicht innerhalb der vorgeschriebenen Frist eingebaut und verwendet	Kein zugelassener Tachograph eingebaut und verwendet	Kein zugelassener Tachograph Version 2 nicht innerhalb der vorgeschriebenen Frist eingebaut und verwendet
Bußgeld	Fahrer bis 800 € Halter bis 3200 €	Fahrer bis 800 € Halter bis 3200 €	Die Bußgeldsystem richtet sich nach dem Datum des Fahrers, mit mindestens 10 Bußgeldtagen und maximal 16 Bußgeldtagen oder 25 Tagen.	2.500 - 4.500 €	3.000 €

Land	IRLAND	ITALIEN	LETTLAND	LITAUEN	MALTA
Norm	Kein zugelassener Tachograph eingebaut und verwendet	Kein zugelassener Tachograph eingebaut und verwendet	Inhaber des Fahrzeuges oder der Transportgenehmigung	Kein zugelassener Tachograph eingebaut und verwendet	Intelligenter Tachograph Version 2 nicht innerhalb der vorgeschriebenen Frist eingebaut und verwendet
Bußgeld	-	866 - 3.464 €	831 - 3.328 €	430 - 700 €	Jährliche Nichterhaltung der Vorschriften bezüglich des Tachographen

Land	MONTENEGRO	NORWEGEN	NIEDERLANDE	POLNEN	PORTUGAL
Norm	Kein zugelassener Tachograph eingebaut und verwendet	-	Kein zugelassener Tachograph eingebaut und verwendet	Intelligenter Tachograph Version 2 nicht innerhalb der vorgeschriebenen Frist eingebaut und verwendet	Kein zugelassener Tachograph eingebaut und verwendet
Bußgeld	2.500 - 6.000 € (Mehrfache Vergewalt)	-	4.400 €	2.316 €	Fahrer 100 - 350 € Verantwortlicher für den Transport 170 - 980 €

Land	TSCHECHIEN	REPUBLIK NORDMACEDONIEN	RUMÄNIEN	SCHWEDEN	SCHWEIZ
Norm	Kein zugelassener Tachograph eingebaut und verwendet	Intelligenter Tachograph Version 2 nicht innerhalb der vorgeschriebenen Frist eingebaut und verwendet	Kein zugelassener Tachograph eingebaut und verwendet	Führen eines Fahrzeuges ohne eingebautes zugelassenes Tachographen oder mit einem Tachographen ausgestattet, der nicht gemäß den gesetzlichen Anforderungen installiert wurde.	Kein zugelassener Tachograph eingebaut und verwendet
Bußgeld	4.000 - 18.500 €	-	1.800 - 2.400 €	20.000 SEK	ab 640 CHF

Angaben beziehen sich auf den derzeitigen Kenntnisstand und erliegen unter Ausschluss der Haftung.

* Nicht verifiziert

Mehr Informationen: www.fleet.vdo.de

VDO myVDO Portal

/ Armaturen Brett

Willkommen zurück Robert Rempel!

UPDATES FÜR DOWNLOADTOOLS

ALLE UPDATES

Direct links

- DLK SMART DOWNLOAD KEY
- DLK PRO KEYS

VDO PRODUKTE UND UMRÜSTUNGSTERMINE

Zur Händler Übersicht

PARTNERFINDER

Finden Sie Ihre Werkstatt

NEUHEITEN

Intelligente Tachographen die Macht der Daten in der Logistik

Umrüstung Tachograph Gerücht EU bestätigt: Tachograph muss umgerüstet werden

Jetzt auf den DTCO 4.1 umrüsten Vermeiden Sie lange Standzeiten und hohe Strafen

Retrofit-Welle läuft Alles, was Werkstätten über die Nachrüstung zum DTCO 4.1 wissen müssen

ÜBERSICHT BUßGELDER IN EUROPA

Bußgelder in EU bei Nichteinhaltung der Vorschriften zum intelligenten Tachographen...

ZUR ÜBERSICHT

E-LEARNING PLATFORM

Kostenlose E-Learnings zu Produkten und Mobilitätspaket

ZUR PLATFORM

DTCO RETROFIT CHECK

Bin ich von dem EU-Mobilitätspaket betroffen?

JETZT PRÜFEN

DLK UPDATE

Machen Sie Ihren Download Key fit für die Zukunft

JETZT ZUM DOWNLOAD

Bußgelder in Europa bei Nichteinhaltung der Vorschriften zum intelligenten Fahrtenstreiber Version 2.



Land	DEUTSCHLAND		ÖSTERREICH		BELGIEN		BULGARIEN		ZYPERN	
Norm	Kein zugelassener Tachograph eingebaut und verwendet	Intelligenter Tachograph Version 2 nicht innerhalb der vorgeschriebenen Frist eingebaut und verwendet	Kein zugelassener Tachograph eingebaut und verwendet	Intelligenter Tachograph Version 2 nicht innerhalb der vorgeschriebenen Frist eingebaut und verwendet	Kein zugelassener Tachograph eingebaut und verwendet	Intelligenter Tachograph Version 2 nicht innerhalb der vorgeschriebenen Frist eingebaut und verwendet	Kein zugelassener Tachograph eingebaut und verwendet	Intelligenter Tachograph Version 2 nicht innerhalb der vorgeschriebenen Frist eingebaut und verwendet	Kein zugelassener Tachograph eingebaut und verwendet	Intelligenter Tachograph Version 2 nicht innerhalb der vorgeschriebenen Frist eingebaut und verwendet
Bußgeld	750 - 30.000 €	200 - 1.500 €	400	5.000 €	.	.	766,95 €	1.533,98 €	3.417 €	bis 3.417 €

Land	KROATIEN		DÄNEMARK		SLOWAKEI		SLOVENIEN		SPANIEN	
Norm	Kein zugelassener Tachograph eingebaut und verwendet	Intelligenter Tachograph Version 2 nicht innerhalb der vorgeschriebenen Frist eingebaut und verwendet	Kein zugelassener Tachograph eingebaut und verwendet	Intelligenter Tachograph Version 2 nicht innerhalb der vorgeschriebenen Frist eingebaut und verwendet	Kein zugelassener Tachograph eingebaut und verwendet	Intelligenter Tachograph Version 2 nicht innerhalb der vorgeschriebenen Frist eingebaut und verwendet	Kein zugelassener Tachograph eingebaut und verwendet	Intelligenter Tachograph Version 2 nicht innerhalb der vorgeschriebenen Frist eingebaut und verwendet	Kein zugelassener Tachograph eingebaut und verwendet	Intelligenter Tachograph Version 2 nicht innerhalb der vorgeschriebenen Frist eingebaut und verwendet
Bußgeld	Fahrer 390 - 920€ / Unternehmen 1.990 - 3.310 € Verantwortlicher im Unternehmen 920 - 1.990 €		Fahrer 805 € / Unternehmen 1.610 €		Straßenkontrollen bis 900 € Unternehmenskontrollen 1.659 - 16.596 €		1.500 €	.	2.001 - 4.000 €	

Land	ESTLAND		FINLAND		FRANKREICH		GRIECHENLAND		UNGARN	
Norm	Kein zugelassener Tachograph eingebaut und verwendet	Intelligenter Tachograph Version 2 nicht innerhalb der vorgeschriebenen Frist eingebaut und verwendet	Kein zugelassener Tachograph eingebaut und verwendet	Intelligenter Tachograph Version 2 nicht innerhalb der vorgeschriebenen Frist eingebaut und verwendet	Intelligenter Tachograph Version 2 nicht innerhalb der vorgeschriebenen Frist eingebaut und verwendet		Kein zugelassener Tachograph eingebaut und verwendet	Intelligenter Tachograph Version 2 nicht innerhalb der vorgeschriebenen Frist eingebaut und verwendet	Kein zugelassener Tachograph eingebaut und verwendet	Intelligenter Tachograph Version 2 nicht innerhalb der vorgeschriebenen Frist eingebaut und verwendet
Bußgeld	Fahrer bis 800 € Halter bis 3200 €	Fahrer bis 800 € Halter bis 3200 €	Das Bußgeldsystem richtet sich nach dem Gehalt des Fahrers, mit mindestens 10 Bußgeldtagen und maximal 18 Bußgeldtagen oder 25 Tagen.		2.500 - 4.500 €		3.000 €	3.000 €	2.030 €	

Land	IRLAND		ITALIEN		LETTLAND		LITAUEN		MALTA	
Norm	Kein zugelassener Tachograph eingebaut und verwendet	Intelligenter Tachograph Version 2 nicht innerhalb der vorgeschriebenen Frist eingebaut und verwendet	Kein zugelassener Tachograph eingebaut und verwendet	Inhaber des Fahrzeugs oder der Transportgenehmigung	Kein zugelassener Tachograph eingebaut und verwendet	Intelligenter Tachograph Version 2 nicht innerhalb der vorgeschriebenen Frist eingebaut und verwendet	Kein zugelassener Tachograph eingebaut und verwendet	Intelligenter Tachograph Version 2 nicht innerhalb der vorgeschriebenen Frist eingebaut und verwendet	Jegliche Nichteinhaltung der Vorschriften bezüglich des Tachographen	
Bußgeld	.	.	866 - 3.464 €	831 - 3.328 €	430 - 700 €	.	Fahrer 160 - 350 € Verantwortlicher für den Transport 170 - 980 €		58,23 €	

Land	MONTENEGRO	NORWEGEN	NIEDERLANDE		POLEN	PORTUGAL	GROSSBRITANNIEN		
Norm	Kein zugelassener Tachograph eingebaut und verwendet	.	Kein zugelassener Tachograph eingebaut und verwendet	Intelligenter Tachograph Version 2 nicht innerhalb der vorgeschriebenen Frist eingebaut und verwendet	Transport ohne zugelassenen Tachographen und Homologationszertifikat	Kein zugelassener Tachograph eingebaut und verwendet	Intelligenter Tachograph Version 2 nicht innerhalb der vorgeschriebenen Frist eingebaut und verwendet	Kein zugelassener Tachograph eingebaut und verwendet	Intelligenter Tachograph Version 2 nicht innerhalb der vorgeschriebenen Frist eingebaut und verwendet
Bußgeld	2.500 - 6.000 € (Idelneva Vergoehan)	.	4.400 €		2.316 €	1.200 - 6.000 €	.	300 Britische Pfund	.

Land	TSCHECHIEN		REPUBLIK NORDMAZEDONIEN		RUMÄNIEN	SCHWEDEN	SCHWEIZ
Norm	Kein zugelassener Tachograph eingebaut und verwendet	Intelligenter Tachograph Version 2 nicht innerhalb der vorgeschriebenen Frist eingebaut und verwendet	Kein zugelassener Tachograph eingebaut und verwendet	Intelligenter Tachograph Version 2 nicht innerhalb der vorgeschriebenen Frist eingebaut und verwendet	Führen eines Fahrzeugs ohne eingebauten zugelassenen Tachographen oder mit einem Tachographen ausgestattet, der nicht gemäß den gesetzlichen Anforderungen installiert wurde.	Kein zugelassener Tachograph eingebaut und verwendet	Kein zugelassener Tachograph eingebaut und verwendet
Bußgeld	4.000 -18.500 €		.		1.800 - 2.400 €	20.000 SEK	ab 540 CHF

Angaben beziehen sich auf den derzeitigen Kenntnisstand und erfolgen unter Ausschluss der Vollständigkeit.

* Nicht veröffentlicht

Mehr Informationen:
www.fleet.vdo.de



Intelligenter FahrtenSchreiber und Nachrüstung

Verstöße & Kontrollen



Verordnung (EU) 2024/1258 (Bußgelder in anderen Ländern) & (EU) 165/2014 Art. 9(2) (DSRC-Ausrüstung von Staaten)

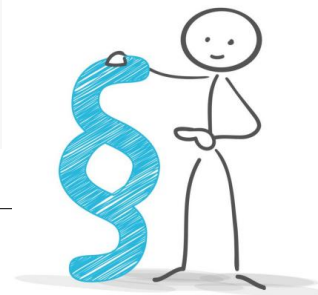
Ahndung von Verstößen die in anderen Ländern begangen wurden

- Verordnung (EU) 2024/1258
 - Kontrollbehörden sind europaweit ermächtigt angehäuften Verstöße auch aus Drittstaaten einzufordern
 - Details unter folgendem Link https://eur-lex.europa.eu/legal-content/DE/TXT/PDF/?uri=OJ:L_202401258
 - Relevanter Punkt ist unter Punkt (6) zu finden. Dieser Punkt ändert den bestehenden Artikel 19 (2) aus der Verordnung 561/2006



EU-Mitgliedsstaaten müssen ihre Kontrollbehörden mit der DSRC-Technologie ausstatten

- Verordnung (EU) 165/2014 Art. 9(2)
 - Fälligkeitsdatum ist bereits der 18.08.2024
 - Details unter folgendem Link <https://eur-lex.europa.eu/legal-content/DE/TXT/PDF/?uri=CELEX:32014R0165>

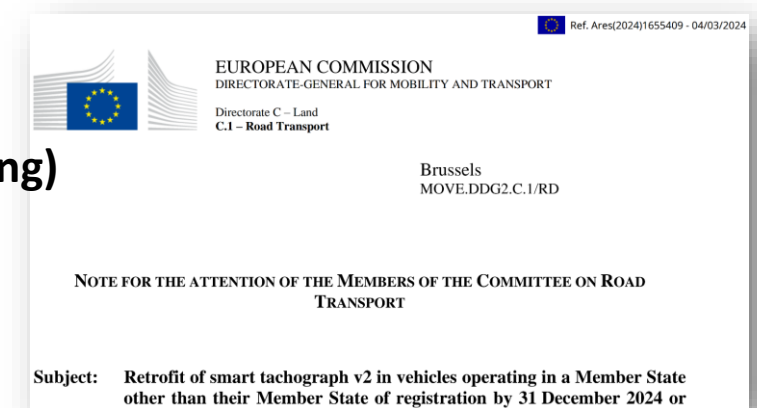


Intelligenter Fahrtenschreiber und Nachrüstung

Keine Verschiebung der Einführungszeitpunkte



- Klare Empfehlung der EU-Kommission
 - “Note for the attention of the Members of the Committee on Road Transport - Ref. Ares (2024) 1655409 - vom 04.03.2024,
 - bevorstehende regelmäßige Tachographen-Prüfung zur Durchführung der Umrüstung nutzen
- Neben der Empfehlung der EU-Kommission möchten wir Ihnen drei überzeugende Gründe für eine frühzeitige Umrüstung vorstellen:
 1. Sich verschärfende Engpasssituation für Werkstatttermine
 2. Kostenersparnis durch Zusammenlegung von Terminen (periodische Prüfung)
 3. Vermeidung von Bußgeldern und Arbeitsausfällen



Vielen Dank
für Ihre Aufmerksamkeit!